

## LÍNEA DELIA COMBINACIÓN 8" LAVAPLATOS



### ESPECIFICACIONES TÉCNICAS

#### FUNCIONAMIENTO

Manillas con apertura antihorario.

#### CONEXIÓN

Por 2 flexibles 1/2" HI-HI (No incluidos).

#### TIPO DE CIERRE

Vástago no desplazable.

#### MATERIAL

Acero Inoxidable (SS304).

#### CONSUMO

Cumple con normativa en ahorro de agua (4-9 Lt/Min. mínimo a 3 bares).

#### NORMATIVA

Cumple con norma Chilena Nch 700-2011.

#### INCLUYE

Set de instalación por tuerca de fijación.

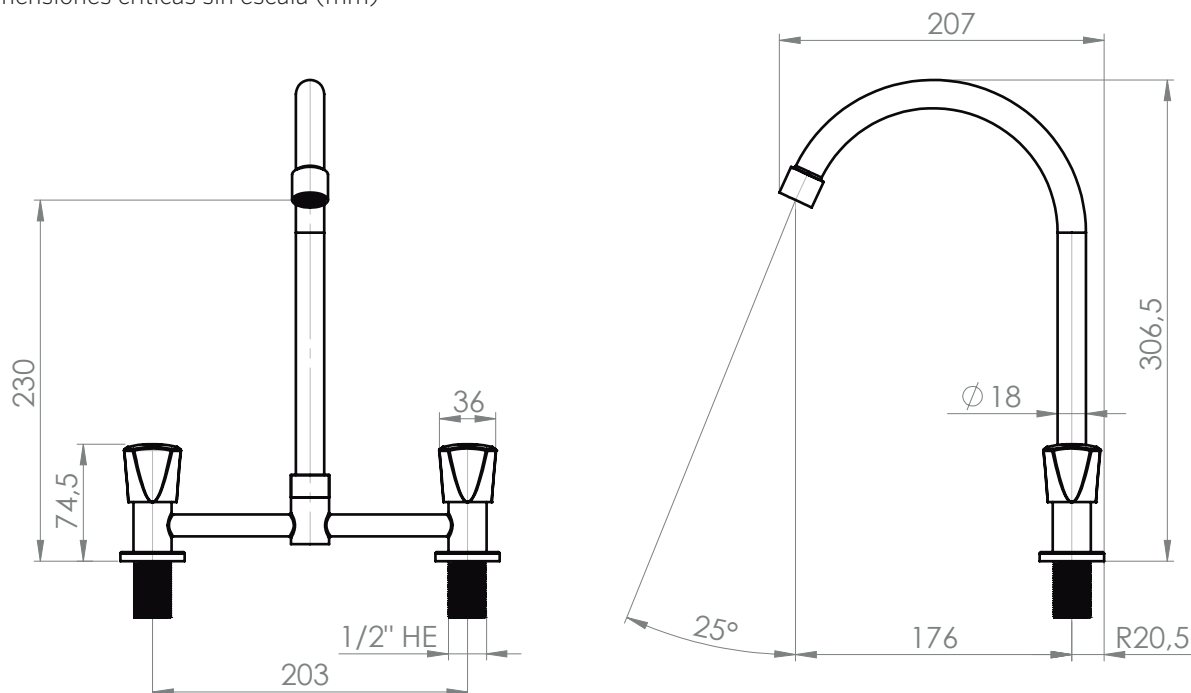
#### TERMINACIÓN



Inox Satinado  
20DE1003400

### DIBUJO TÉCNICO

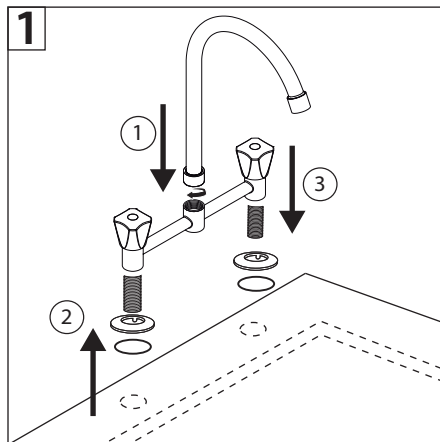
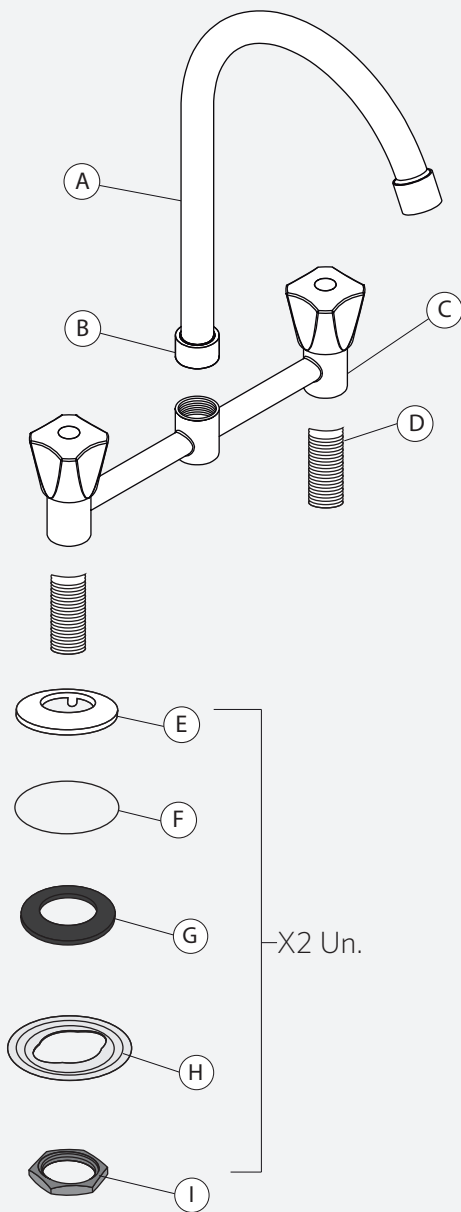
\*Dimensiones críticas sin escala (mm)



#### Garantía de 10 años

Para más información sobre la garantía de este producto y otras consultas ingrese a [www.stretto.cl](http://www.stretto.cl)

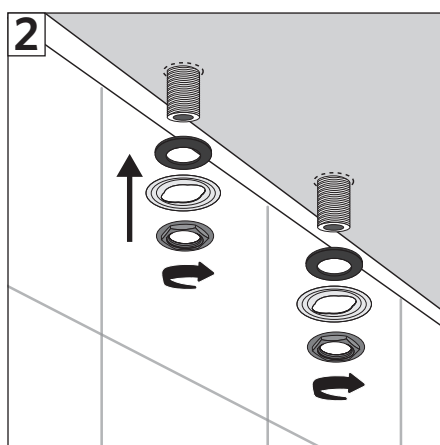
## LÍNEA DELIA COMBINACIÓN 8" LAVAPLATOS



1-Fijar el caño al cuerpo de la grifería y dar apriete manual.

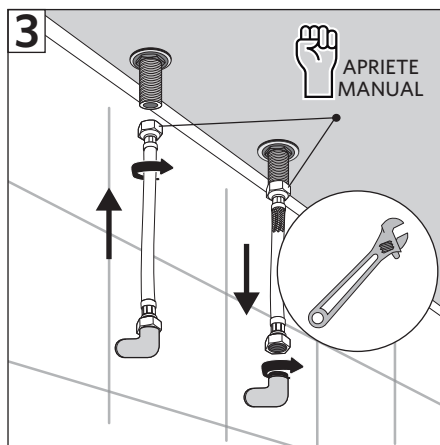
2-Insertar las campanas y O'Rings en el hilo de la grifería

3-Introducir el cuerpo por las perforaciones del lavaplatos.



1- Por debajo del lavaplatos instalar las gomas planas y las placas metálicas en el hilo de la grifería.

\*Ajustar ambos componentes con la contratuerca.



1-Ajustar firmemente los flexibles a los hilos de la grifería, luego, los otros extremos conectarlos a los terminales de la pared, primero con la mano, y después con la llave indicada dar un 1/4 de vuelta, tomando con la mano libre el flexible para que no se enrosque.

### Componentes:

- A. Caño
- B. Tuerca del caño
- C. Cuerpo
- D. Tubo roscado
- E. Campana
- F. O'Ring
- G. Goma plana
- H. Golilla
- I. Tuerca de fijación